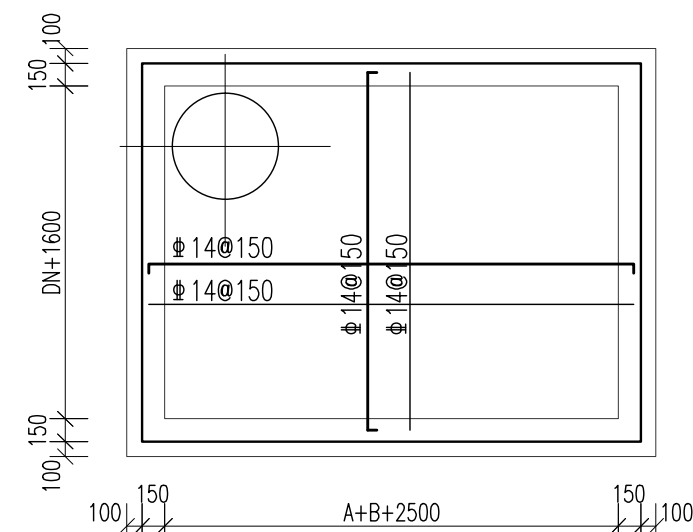
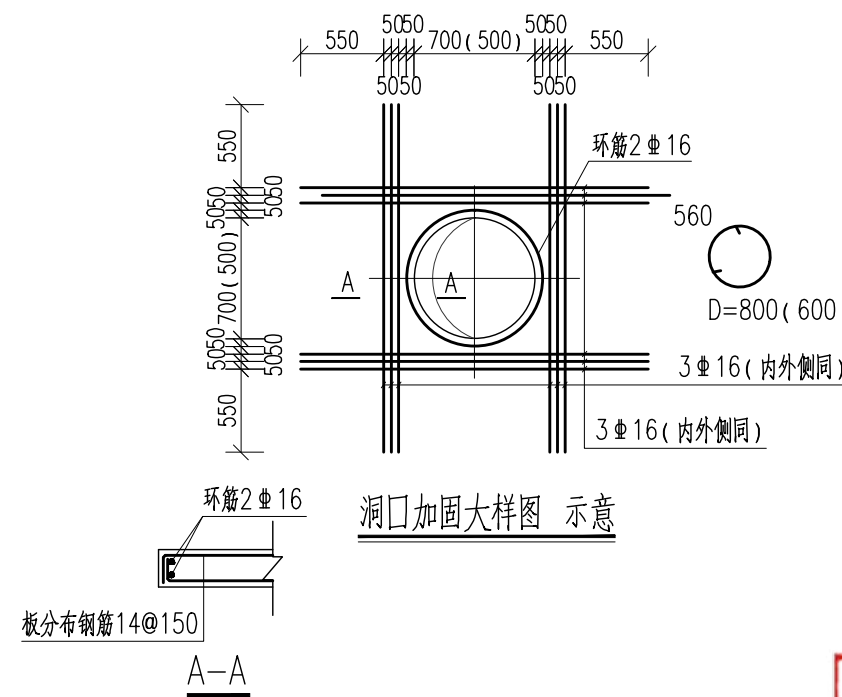


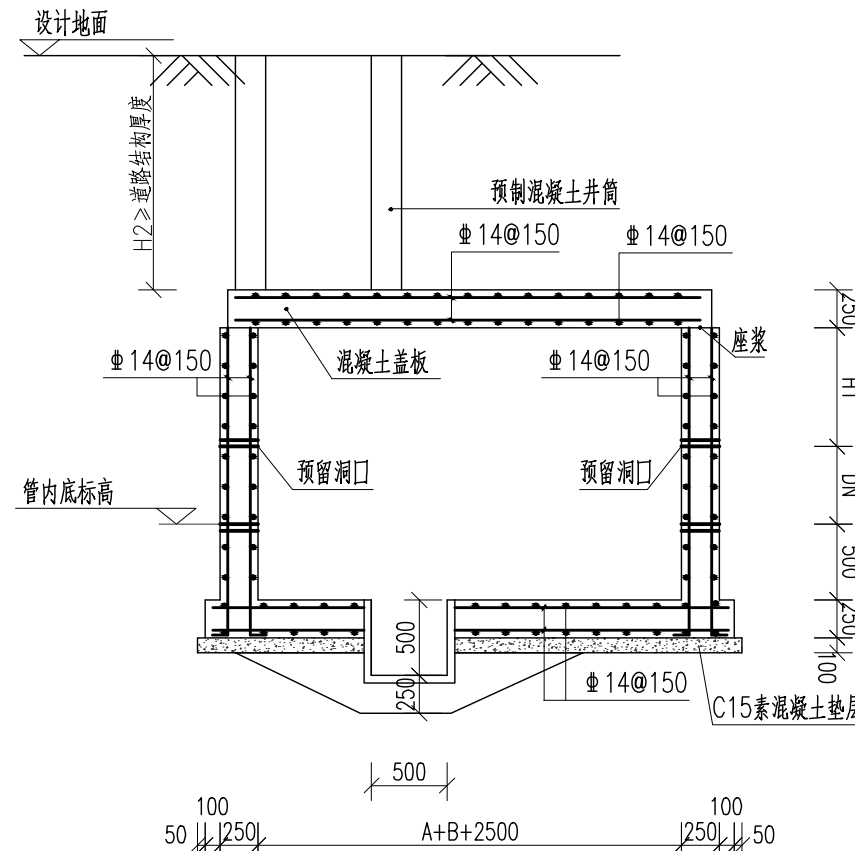
平面图 1:25



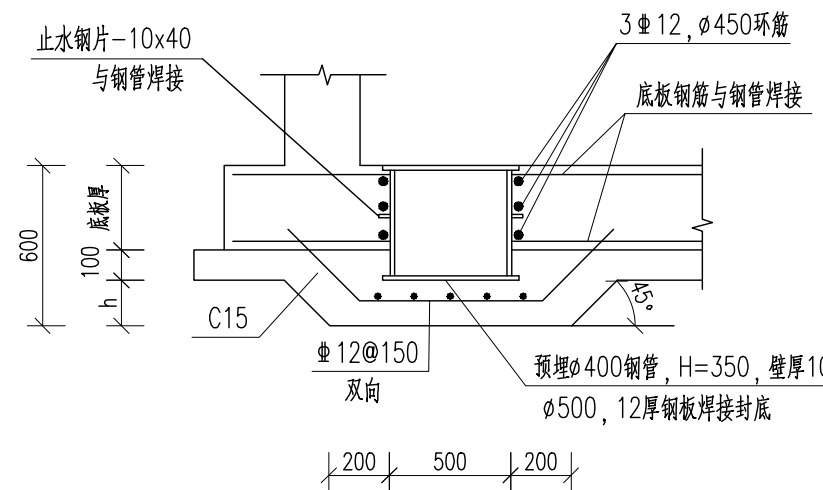
混凝土盖板配筋图



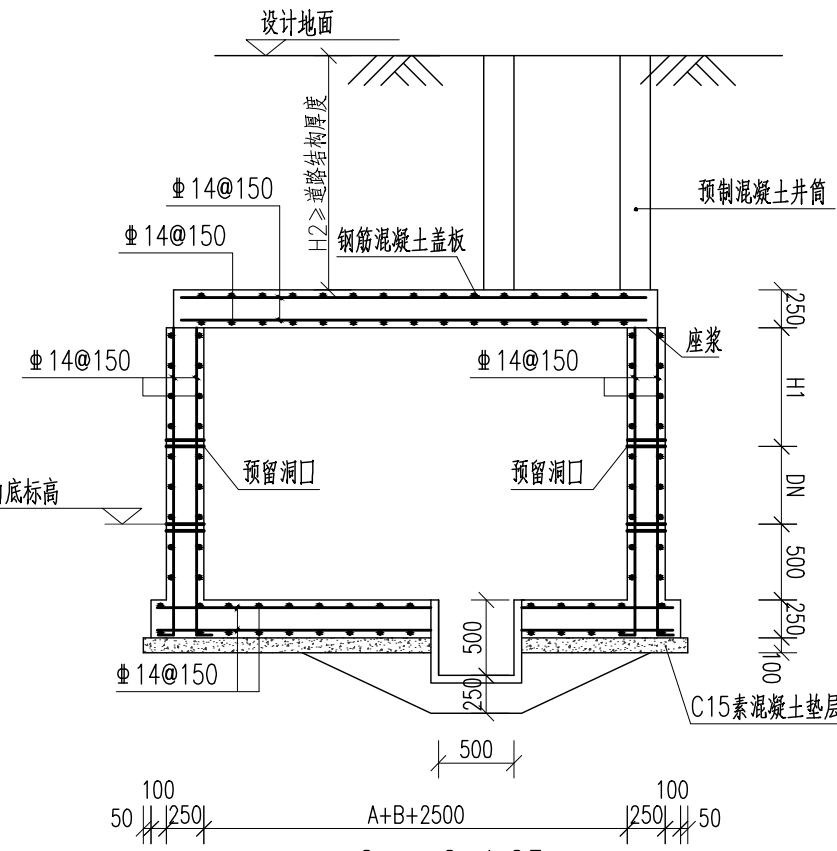
洞口加固大样图 示意



1 - 1 1:25



集水坑加固 1:25



2 - 2 1:25

电磁流量计井尺寸参数表

管径DN (mm)	设备安装尺寸A (mm)	设备安装尺寸B (mm)	井内高H1 (mm)
DN400	600	400	1100
DN600	600	450	900

说明:

- 图中高程采用1985年国家高程基准。
- 图中尺寸标高以米计,其余均以毫米计。
- 井筒及踏步做法详见国标GB6MS201-6,16页。
- 井钢筋保护层厚度:底板50mm;井壁50mm;顶板为30mm。
- 现状合流管管内底标高以现场实测值为准。
- 材料:井体混凝土为C30,抗渗等级P6;盖板为C30砼,垫层为C15素混凝土垫层。
- 井体的砌筑及管道与井体的密封做法详见GB6MS201-2,56,57页,钢筋d<12时为HPB300(Φ),d>12时为HRB400(Φ)。
- 本图与结构图、清污井井筒施工图配套施工。

工程设计出图专用章(05)
单位名称:北京市市政工程设计研究总院有限公司
业务范围:工程设计综合资质甲级
资质证书编号:A111005439
有效期至:2026年12月22日

中华人民共和国一级注册结构工程师
姓名: 杨浩文
注册号: 1100543-S026
有效期: 至2025年12月